



Utilisation

Ce vêtement vous sera utile dans tous les travaux de peinture, dans l'industrie alimentaire, les travaux d'entretien et/ou de nettoyage, pour les infirmiers...(*)

Utilisation exclusive contre le froid tempéré, dans des conditions ni extrêmes ni exceptionnelles. Vêtement de saison.

(*) tissu extérieur non imperméable; non conseillé contre la pluie.

Caractéristiques techniques

- ✓ En polyester/coton matelassé avec col droit.
- ✓ Doublure polyester.
- ✓ Matelassage polyester.
- ✓ 2 poche intérieures.
- ✓ Serrage élastique à la taille.
- ✓ Fermeture à glissière.

✓ **Coloris:** blanc.

✓ **Tailles:** S, M, L, XL, XXL, XXXL.

✓ **Conditionnement:** - Cartons de 10 pièces.
- Sachets de 1 pièce.

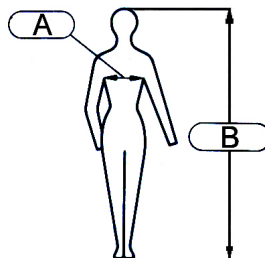


En savoir plus: www.singer.fr

Principaux atouts

- ✓ Gilet traditionnel, simple et efficace.
- ✓ Rembourrage chaud.
- ✓ Excellent rapport qualité/prix.

Taille	Taille de la poitrine (cm) (A)	Hauteur (cm) (B)
S	82-100	164-170
M	92-100	170-176
L	100-108	176-182
XL	108-116	182-188
XXL	116-124	188-194



Conformité: Risques mineurs

Votre partenaire **SINGER® SAFETY**