



Utilisation

Ce vêtement vous sera utile dans tous les travaux d'extérieur comme d'intérieur: artisans, transporteurs, magasiniers, paysagistes, pépiniéristes, agriculteurs....(*)

Utilisation exclusive contre le froid tempéré, dans des conditions ni extrêmes ni exceptionnelles.

Vêtement de saison.

(*) tissu extérieur non imperméable; non conseillé contre la pluie.

Caractéristiques techniques

- ✓ En polyester/coton matelassé avec col droit.
- ✓ Doublure polyester.
- ✓ Matelassage polyester.
- ✓ 3 poches extérieures dont 1 avec rabat pour téléphone.
1 poche intérieure.
- ✓ Serrage élastique à la taille.
- ✓ Fermeture à glissière.
- ✓ **Coloris:** bleu marine.
- ✓ **Tailles:** M, L, XL, XXL, XXXL.
- ✓ **Conditionnement:** - Cartons de 10 pièces.
- Sachets de 1 pièce.

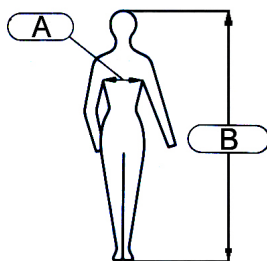


En savoir plus: www.singer.fr

Principaux atouts

- ✓ Gilet traditionnel, simple et efficace.
- ✓ Rembourrage chaud.
- ✓ Poches pratiques.
- ✓ Excellent rapport qualité/prix.

Taille	Taille de la poitrine (cm) (A)	Hauteur (cm) (B)
S	84-96	164-170
M	92-100	170-176
L	100-108	176-182
XL	108-116	182-188
XXL	116-124	188-194
XXXL	124-132	194-200



Conformité: Risques mineurs

Votre partenaire **SINGER® SAFETY**