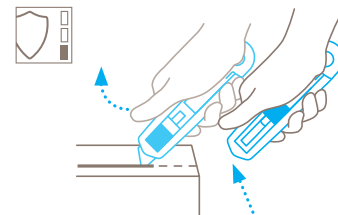


## FICHE TECHNIQUE

### SECUNORM PROFI25 MDP N° 120701

#### Technique de sécurité



#### Rétraction semi-automatique de la lame – sécurité élevée

La rétraction semi-automatique de la lame du SECUNORM PROFI25 MDP garantit une sécurité élevée contre les blessures par coupure. Dès que vous avez engagé la coupe, retirez le pouce du curseur. Le tranchant se rétracte immédiatement dans le manche dès qu'il quitte la matière à couper.



COUTEAU DE SÉCURITÉ ROBUSTE AVEC RÉTRACTION SEMI-AUTOMATIQUE DE LA LAME. DÉBORD DE LAME DE 25 MM.

Référence 120701.02

#### Professionnel dans toutes les situations. Identifiable par les détecteurs de métaux. Avec lame trapézoïdale arrondie.

Le SECUNORM PROFI25 MDP porte bien son nom. Il s'appelle « PROFI » parce que vous disposez d'un outil de coupe pour toutes les matières et coupes courantes. « 25 » indique que le débord de lame est de non moins de 25 mm, ce qui permet de couper facilement même les cartons à trois cannelures. Et « MDP » car tous les composants du couteau de sécurité sont identifiables par les détecteurs de métaux.

#### Métal détectable

Le risque de perdre un outil de coupe ou un de ses composants existe. La perte n'est pourtant pas irrémédiable. Grâce au plastique métal détectable vous le retrouverez rapidement.

#### Non peint

Vous tenez à éviter les risques au travail au maximum ? Oui, évidemment. Une poignée non peinte évite de retrouver des résidus décollés dans le processus de fabrication.

#### Manche robuste

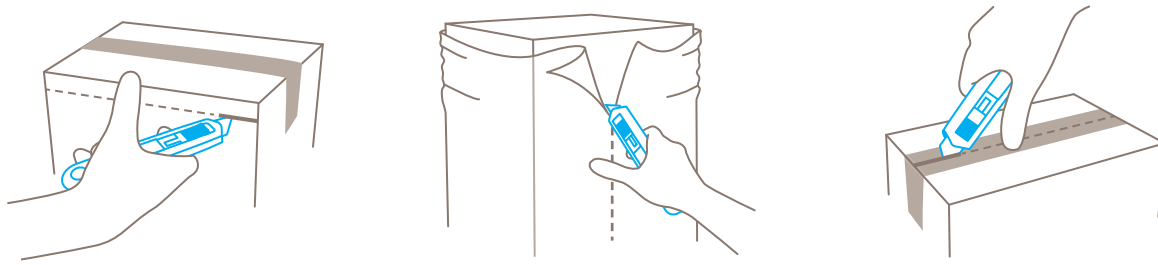
L'insert en plastique du SECUNORM PROFI25 MDP est monté dans le manche en aluminium. Cette assemblée solide prédestine l'outil à des fréquences de coupe élevées et à une très longue durée de vie.

#### Lame utilisable sur 2 côtés

Avant de changer la lame de qualité vous pouvez d'abord la retourner. La durée de vie de la lame est ainsi doublée et vos interventions sont réduites. Votre couteau retrouve instantanément son efficacité d'origine.

#### Sans outil

La lame se change rapidement. Au sens propre du terme. Il vous suffit de pousser l'insert en plastique métal détectable hors du manche et de remplacer l'ancienne lame par une nouvelle.



CARACTÉRISTIQUES DU PRODUIT

Caractéristiques techniques

Sécurité élevée	Métal détectable	Identifiable au détecteur de rayons X	Changement de lame sans outil
Extrêmement résistant à l'abrasion	Particulièrement ergonomique	Lame utilisable sur 2 côtés	Profondeur de coupe
Lame trapézoïdale arrondie	Pour droitiers et gauchers	Inoxydable	

Principales matières à couper

Carton : jusqu'à 3 cannelures	Film étirable, thermorétractable	Cerclage plastique	Adhésif
Sacs	Bandes de films et de papiers	Fils, ficelles	PVC
Toile	Feutre	Textile	

Lame montée



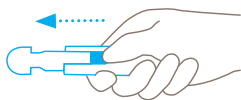
**N° 160099**  
0,63 mm, pointe arrondie, affûtage large, inoxydable

Lame en option

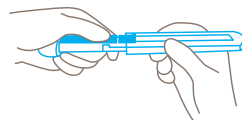


**N° 199**  
0,63 mm, affûtage large, inoxydable

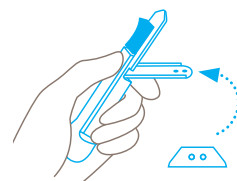
CHANGEMENT DE LAME



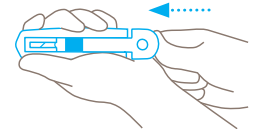
En prenant appui sur le curseur, **pousser** l'insert en plastique hors du manche. **Ne pas** simultanément tirer sur l'insert et maintenir le curseur.



Lorsque le curseur et la lame sortent du manche, mettre **l'index sous le support de lame** et le tenir.



À l'aide de l'index, **déployer lentement vers le bas** le support de lame, de l'autre main, retirer et retourner (pour gauchers) ou changer la lame.



Placer la lame **exactement sur les ergots**, relever le support de lame. Réintroduire l'insert plastique dans le manche. **ATTENTION** : ne pas placer la main dans la zone de sortie de la lame !

## PRESTATIONS DE SERVICE



Poster de sécurité



Fiche technique



Conseil

## DÉTAILS DU PRODUIT ET DE L'EMBALLAGE

Référence	N° 120701.02	Unité de conditionnement	1 en carton individuel
Dimensions en mm	143 x 17 x 31 mm	Dimensions du carton individuel	144 x 22 x 38 mm
Poids du couteau	84,5 g	Poids du carton individuel	99,3 g
Matière de base	Aluminium	Code EAN du carton individuel	4002632803741
Profondeur de coupe	18 mm	Quantité par suremballage	10 couteaux
		Dimensions du suremballage	115 x 80 x 160 mm
		Poids du suremballage	1037,2 g
		Code EAN du suremballage	4002632853746
		Code douanier	82119300

## CERTIFICAT DE SÉCURITÉ

Date de délivrance	12.05.2020
Certificat	Certificat GS N° 179404-7116-55094-2020/2

### Certificats et distinctions



## INDICATIONS DE SÉCURITÉ

Veillez lire et conserver les instructions de sécurité afin de toujours pouvoir utiliser votre nouveau couteau MARTOR de façon sûre et optimale.

**1. Instructions générales d'utilisation :** utilisez toujours le produit avec le plus grand soin et uniquement pour des travaux de coupe manuels. Respectez le maniement correct du couteau et vérifiez l'adéquation entre l'outil et la tâche à effectuer. En protection additionnelle, nous recommandons le port de gants.

**2. Instructions particulières pour éviter les risques de blessures :** Faites toujours preuve de la plus grande prudence lors de la manipulation du produit. Avant la première utilisation, familiarisez-vous avec la technique de sécurité et son fonctionnement. Vérifiez également que le couteau fonctionne correctement avant toute utilisation ultérieure. N'utilisez que des outils de coupe impeccables avec des lames MARTOR affûtées, propres et non endommagées. Assurez-vous également que le fonctionnement du couteau n'est pas altéré par le matériau à couper ou par l'accumulation de saletés ou de particules dans la zone de la lame. **Attention, la lame est tranchante et peut engendrer de graves et profondes blessures par coupure. N'empoignez de ce fait jamais la lame !** Ne jamais mettre l'autre main sur le passage de la lame et ne jamais couper en direction du corps.

**3. Remplacement de pièces :** remplacez à temps les lames

**martor**

Fiche technique › SECUNORM PROFIZ5 MDP

émoussées ! Utilisez pour cela uniquement des lames de rechange MARTOR. Les lames usagées doivent être éliminées de manière appropriée. Elles ne doivent pas se retrouver dans les corbeilles à papier, elles constitueraient ainsi un risque de blessure considérable. N'entreprenez jamais de réparation vous-même. Si le couteau présente des signes d'usure, tel qu'un dysfonctionnement au niveau de la technique de sécurité, du changement de lame ou du maniement, il doit être retiré et remplacé. Les modifications ou les transformations du produit ne sont pas autorisées car elles altèreraient la sécurité du produit. ATTENTION, risque de blessure particulièrement élevé !

**4. Couteau non utilisé :** sécurisez toujours la lame de manière à exclure les blessures par coupure (selon le type du produit). Conservez le couteau en lieu sûr.

**5. Instructions d'entretien :** afin de garantir une grande longévité, veillez constamment à la propreté du couteau et préservez-le de la salissure et de l'humidité.

**ATTENTION : nous déclinons toute responsabilité pour d'éventuels dommages indirects. Sous réserve de modifications techniques ou d'erreurs ! Ce couteau doit être gardé hors de la portée des enfants !**

## ACCESSOIRES

### ÉTUI DE CEINTURE S AVEC CLIP N° 9920



Où ranger votre outil de coupe lorsque vous n'en avez pas besoin ? Dans l'ÉTUI DE CEINTURE S, parfait pour ranger les petits couteaux et les petits ciseaux MARTOR. Plus encore : les compartiments internes et externes peuvent être garnis au choix avec un couteau supplémentaire, un stylo ou une boîte de lames.

### FOURREAU N° 9842



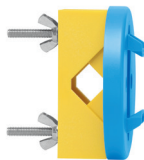
Le PETIT FOURREAU en plastique bleu permet de ranger votre outil de coupe et de le retrouver rapidement. Il est adapté aux modèles à manche fin tels que le SECUNORM 500 ou SECUNORM 300.

### CONTENEUR N° 9810



Videz le contenu de votre SAFEBOX dans le CONTENEUR. Ou insérez-y directement vos lames usées. Une fois le CONTENEUR plein, tournez le couvercle jusqu'à la butée. La boîte est définitivement verrouillée. Vous pouvez ainsi éliminer les lames en toute sécurité avec vos déchets résiduels.

### SUPPORT MURAL CONTENEUR N° 9845



N'oubliez pas son SUPPORT MURAL. Pratique, emboîtez-y votre CONTENEUR et rendez-le ainsi accessible partout dans votre entreprise. Une fois plein, votre CONTENEUR peut être retiré pour l'élimination définitive des lames. Pour monter le CONTENEUR sur des montants circulaires, utilisez la bride de serrage avec les vis et les écrous joints au SUPPORT MURAL.

### SAFEBOX N° 108000



La SAFEBOX est suffisamment grande pour accueillir un grand nombre de lames usées. Sa conception est pourtant si compacte qu'elle trouve sa place dans toutes les poches. Les lames sont insérées par deux ouvertures étroites. Celles-ci servent également à casser en toute sécurité les segments de lames sécables. Videz votre SAFEBOX, par exemple dans le CONTENEUR.

### KIT DE CARTES SOUS SACHET N° 9910



Vous disposez pour chaque MDP-KIT de 5 CARTES SOUS SACHET, chacune contenant une bille en plastique identifiable par les détecteurs de métaux dont le diamètre varie de 2,5 mm à 8 mm.

## FABRICANT

MARTOR KG | Lindgesfeld 28 | 42653 Solingen | Germany  
T +49 212 73870-0 | info@martor.de | www.martor.com